

# NORMATEST

Equipos de Ensayo Normalizados



## CATÁLOGO DE MOLDES DE HORMIGÓN



Distribuidor Exclusivo para España de **CONTROLS**

# MOLDES CÚBICOS

(EN 12390-1, BS1881:108)

## Plástico



Moldes cúbicos de plástico.

Dimensiones disponibles:

- 100 mm. (Ref. C0100/P10)
- 150 mm. (Ref. C0100/P15)
- 150 mm. Set de 6 Uds.  
(Ref. C0100/P156)
- 200 mm. (Ref. C0100/P20)



Moldes cúbicos de plástico  
de **baja densidad**.

Dimensiones disponibles:

- 150 mm. (Ref. C0100/P156L)

## Acero



Hierro fundido de **2 piezas**.

Dimensiones disponibles:

- 100 mm. (Ref. C0100/M10)
- 150 mm. (Ref. C0100/M15)



Hierro fundido de **4 piezas**.

Dimensiones disponibles:

- 100 mm. (Ref. C0100/M10L)
- 150 mm. (Ref. C0100/M15L)



Acero de **4 piezas**.

Dimensiones disponibles:

- 200 mm. (Ref. C0100/M20)
- 300 mm. (Ref. C0100/M30)

Para más información consulte nuestra web [www.normatest.es](http://www.normatest.es)

Av. Camino de lo Cortao 6-8, Nave 20  
28703 San Sebastián de los Reyes (Madrid)

Tfno: +34 91 068 38 01

## MOLDES CILÍNDRICOS

(EN 12390 – 1, ASTM C39, AASHTO T23, AASHTO T126)



Moldes cilíndricos de **plástico**.

Dimensiones disponibles:

- Ø 100 x 200 h. (Ref. C0100/PC10)
- Ø 150 x 300 h. (Ref. C0100/PC15)
- Ø 160 x 320 h. (Ref. C0100/PC16)



Moldes cilíndricos **embisagrados** de **acero**.

Dimensiones disponibles:

- Ø 100 x 200 h. (C0100/MC10A)
- Ø 150 x 300 h. (C0100/MC15A)
- Ø 160 x 320 h. (C0100/MC16A)

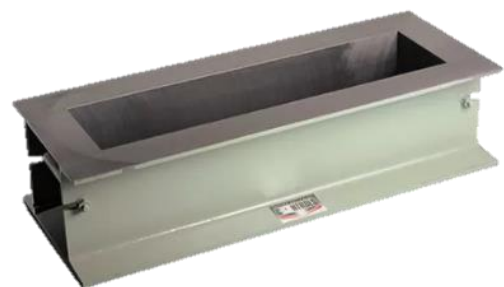
## MOLDES PRISMÁTICOS



Moldes prismáticos de **plástico**.

Dimensiones disponibles:

- 100 x 100 x 400 mm. (Ref. C0100/PB10)
- 100 x 100 x 500 mm. (Ref. C0100/PB11)
- 150 x 150 x 600 mm. (Ref. C0100/PB15)



Moldes prismáticos de **acero**.

Dimensiones disponibles:

- 100 x 100 x 400 mm. (Ref. C0100/MB10)
- 100 x 100 x 500 mm. (Ref. C0100/MB11)
- 150 x 150 x 600 mm. (Ref. C0100/MB15)
- 150 x 150 x 750 mm. (Ref. C0100/MB16)

Para más información consulte nuestra web [www.normatest.es](http://www.normatest.es)

Av. Camino de lo Cortado 6-8, Nave 20  
28703 San Sebastián de los Reyes (Madrid)

Tfno: +34 91 068 38 01

# NORMATEST

EQUIPOS DE ENSAYO NORMALIZADOS

Av. Camino de lo Cortao 6-8, Nave 20  
28703, San Sebastián de los Reyes  
(Madrid)

Tfno: +34 91 068 38 01

[normatest@normatest.es](mailto:normatest@normatest.es)

[www.normatest.es](http://www.normatest.es)

